

Ficha de recollida de datos

MVMC Susamontes, Parapico e Abelendo

DENOMINACIÓN DA COMUNIDADE	Macedos
CONCELLO / PARROQUIA	Urdilde (Santa María)
DATOS PRINCIPAIS	
Superficie	Susamontes 9 Hectáreas Parapico 14 Hectáreas Abelendo 85 Hectáreas
Límites	<u>Monte de Ablendo</u> Norte e este: Municipio de Brion Sur: Monte de Abelendo e Quintáns Oeste: Fincas particulares de Macedos As parcelas de Susamonte e Parapico están rodeadas de propiedades particulares por todos os aires.
Situación xeográfica	Situado o este do pobo e as súas fincas particulares separados pos tres parcelas distintas
Altimetrías	A maais importante é Abelendo.Ten pendentes relativamente fortes, con altitudes comprendidas entre 250 e 460m. As outras dúas parcelas, están o oeste do pobo rodeadas de fincas particulares, ten pendentes mais suaves e altitudes comprendidas entre os 200 e 300m
Características do clima	
Estrutura de usos do solo	Según o que se pode observar no visor do mapa de ocupación do solo, pódese afirmar que a zona caracterízase por ter varias zonas distintas, en concreto, na parte superior do mapa pódese observar concentracións de mato e especies arbóreas (cor marrón), debaixo, avístase unha gran zona de repoboacións forestais (verde escuro).

ORIXE HISTÓRICA	
Patrimonio etnográfico	
Patrimonio natural	
Actividades (Veciños)	As actividades comúns da zona adaptadas á situación xeográfica o tipo de flora e fauna.
CATÁLOGO DE PAISAXES DOS MONTES DE TERRAS DE IRIA	
Catálogo de paisaxes	A zona sitúase na Área Paisaxística da Galicia Central, nas Terras de Santiago A Barcala.**
Directrices de paisaxe	

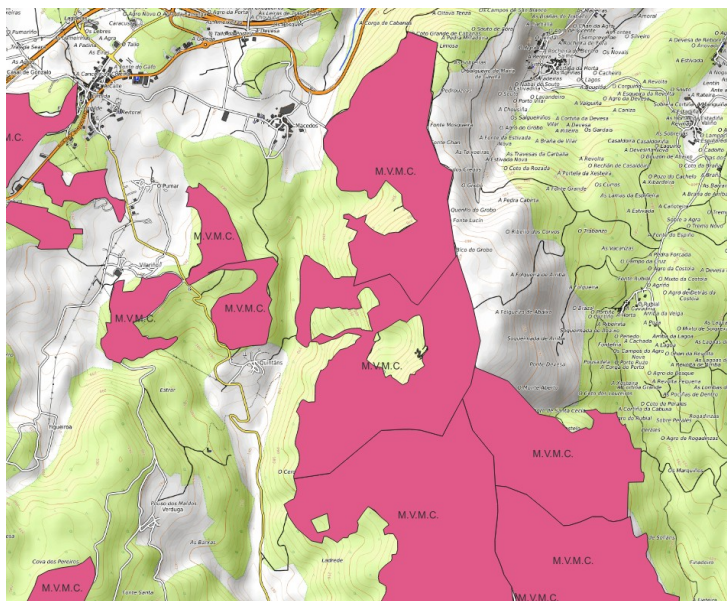
* Datos obtidos da páxina web da Consellería do medio rural [enlace](#). Datos cartográficos para a realización dos diferentes mapas no distrito forestal IV e no visor do Instituto de Estudos do Territorio da Xunta de Galicia.

**Datos obtidos da páxina do Catálogo de Paisaxes mediante o [enlace](#).

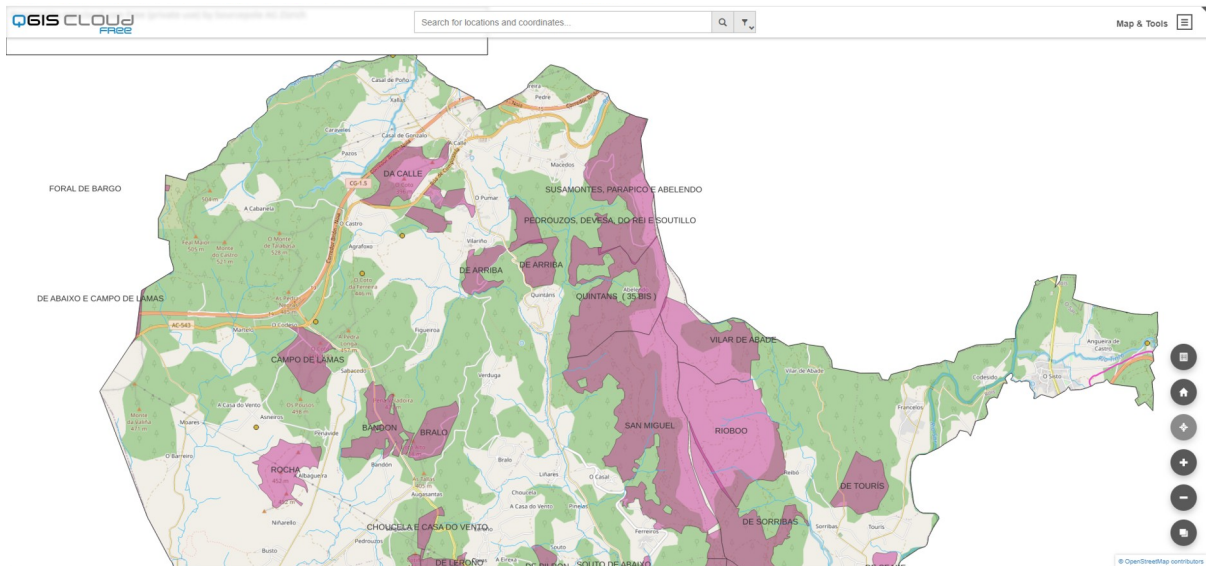
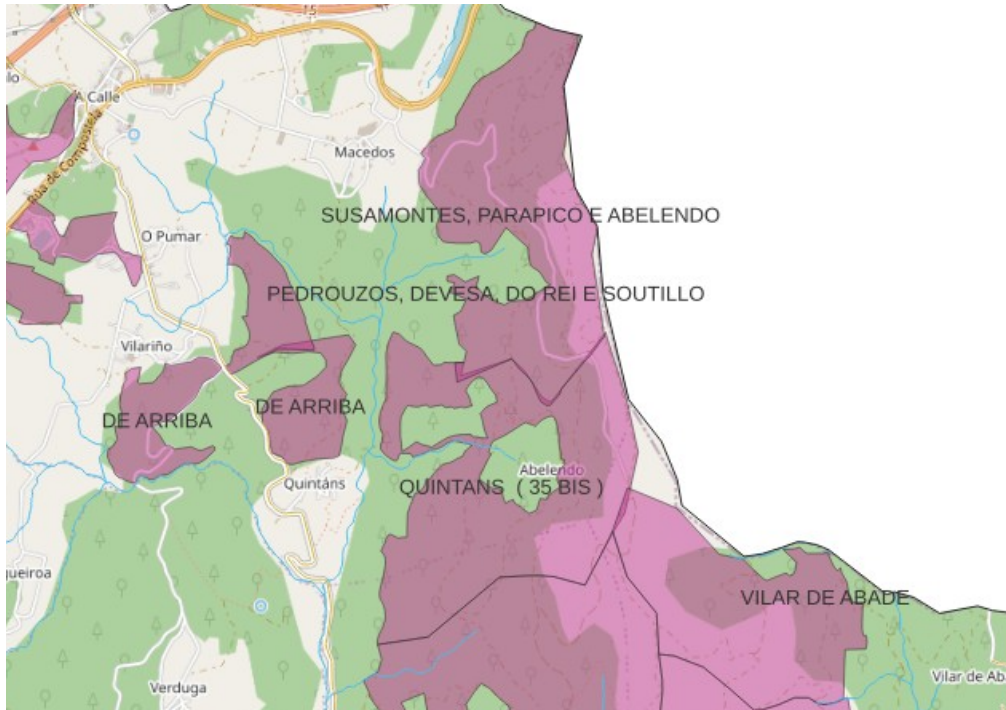
Anexo

A continuación amósanse capturas do QGIS e do visor de mapas relacionadas ca visualización dos Montes Man Comúns, o da ficha e os colindantes.

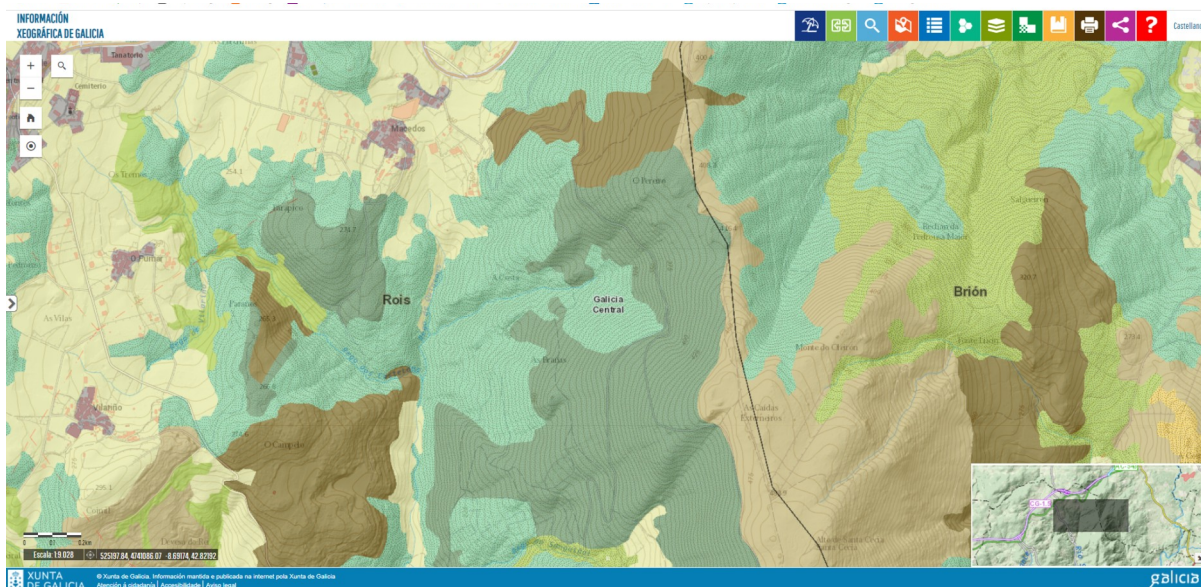
Anexo I: Mapa elaborado no QGIS 3.260



Anexo II: Mapa de montes veciñais



Anexo III: Mapa de ocupación do solo SIOSE 2014. Información xeográfica de Galicia



Anexo IV: Mapa elaborado no QGIS CLOUD free. Mapa satélite

